

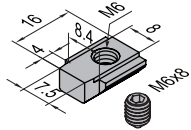
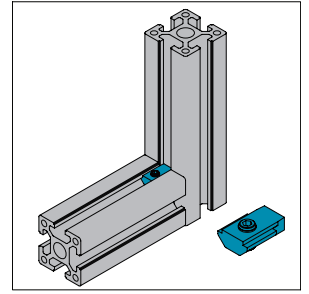
紧固件

**New!**

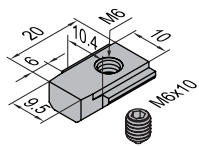
防扭后置螺母

防扭后置螺母用于防止型材之间用螺栓连接时的扭转。

材质：碳钢镀镍



产品描述	材质	重量(g/pcs)	订购编号
8槽防扭后置螺母(含顶丝)	碳钢镀镍	10	2.32.08.M6



产品描述	材质	重量(g/pcs)	订购编号
10槽防扭后置螺母(含顶丝)	碳钢镀镍	15	2.32.10.M6